

SALDATURA A ULTRASUONI

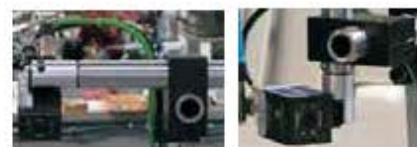
NOVITÀ 2012

Saldatura guida bag su corpo plancia



Varco operatore protetto
da barriere ottiche di sicurezza

Sistema di tracciabilità tramite
lettore di barcode



Controllo di processo
CMP732



Sistema di controllo
presenza pezzo: n.3 laser

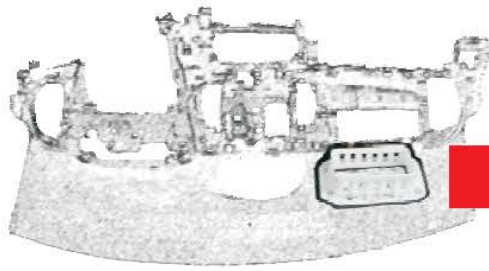


Sistemi di bloccaggio e centraggio
della plancia strumenti

Particolare delle unità di saldatura
e bloccaggi del pezzo da saldare



NOVITÀ 2012

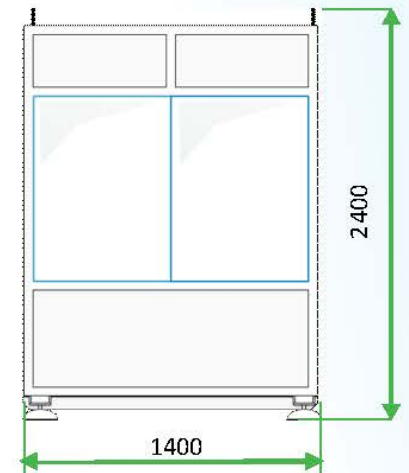
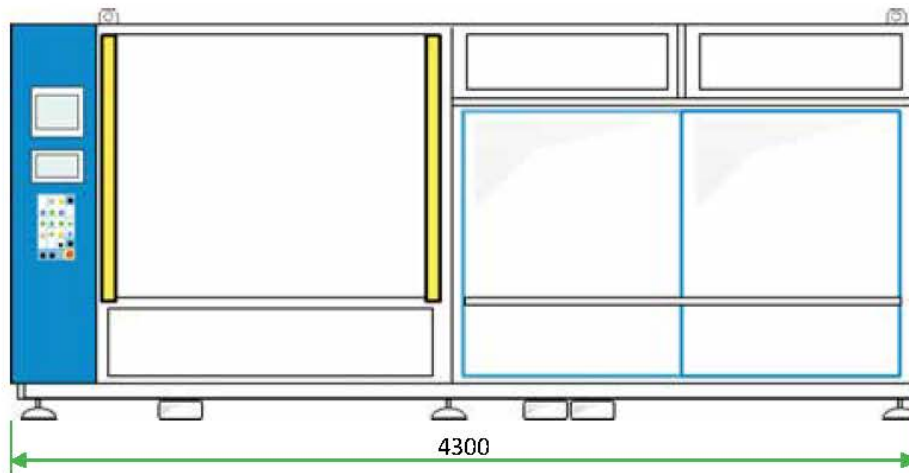


Guida pallone saldato su plancia

Particolare del pezzo saldato



Caratteristiche della macchina



DATI TECNICI DELLA MACCHINA

Alimentazione elettrica:	400 Vac 3F + NEUTRO + TERRA
Potenza Elettrica Assorbita:	15 KW max (in funzione dei generatori)
Alimentazione Pneumatica:	P.min. 0,6 Mpa - Consumo 1000Lt/min a 0,6 Mpa
Tempo Ciclo Totale:	76" (carico/scarico esclusi)
Altezza del Piano di Lavoro:	800 mm. da terra escluso posaggio
Rumorosità Compless.:	Minore di 80 dB(A)

DIMENSIONI DI INGOMBRO

Larghezza	mm	4300
Profondità	mm	1400
Altezza	mm	2400
Peso (circa)	Kg	3500

Vantaggi

- 1) PIÙ ECONOMICA RISPETTO AD ALTRE TECNOLOGIE
- 2) FACILITÀ DI ADATTARSI AL DESIGN E ALLA FORMA COMPLESSA DEL GUIDA-BAG
- 3) POSSIBILITÀ DI MODIFICARE LA DISPOSIZIONE DEI PUNTI DI SALDATURA IN RELAZIONE AI TEST DI SCOPPIO DEL BAG
- 4) NESSUN RISCHIO ESTETICO O DEFORMAZIONE SUL LATO ESTERNO DELLA PLANCIA
- 5) BASSI COSTI DI PRODUZIONE